

My Evil Twin

TACTIC RECORDS
og
TARGET DISTRIBUTION
præsenterer stolt

Mange sene og ensomme nætter kan faktisk godt føre til noget fantastisk – i hvert fald når man hedder Cecilie Enevold Nielsen og har sin guitar, trommemaskine og synthesizer som selskab. Mens resten af København sover, arbejder Cecilie som MY EVIL TWIN. Resultatet er supermelodisk popmusik, som stilmæssigt lægger sig et sted imellem varm nostalgisk synthpop og guitarbåret indierock.

Debutpladen, "The Slow Escape", er summen af de mange nætter og et tæt samarbejde med producer Lasse Lyngbo, der har haft medvind i såvel Diefenbach som White Pony. Derudover bidrager en perlerække af musikere fra den boblende københavnske musikscene på pladen. Det drejer sig om Ebbe Frej (epo-555, Lise Westzynthus), Kristian Nygaard Olsen (Oh No Ono), Niels Bagge Hansen (Vinnie Who), Martin Sahl Petersen (Vinnie Who) og Allan Mattsson (Diefenbach).

Cecilie er musikalsk perfektionist, og det har taget mere end tre år at skrive de 11 sange på pladen. Lasse Lyngbo har været med som sparringspartner fra de første demoer, men det er i de ensomme natte timer i lejligheden på Nørrebro, at pladens musikalske udtryk først og fremmest er blevet til.

Musikken svæver på en lind strøm af fængende pophooks, men under overfladen gemmer sig en stor melankoli. Teksterne handler om kærlighed, og i særlig grad den kuldsejlede version. Der ville ikke findes en ond tvilling, hvis ikke der også fandtes en god. Det ene forudsætter det andet. Det er i disse kontraster, MY EVIL TWINS modsætningsfyldte musik opstår.

Sideløbende med sin musikalske karriere arbejder Cecilie med tegning, maleri og grafik, og derfor var det naturligt for hende selv at stå for debutpladens cover. Selve forsiden er baseret på et stort oliemaleri, som til daglig hænger hjemme i stuen – få meter fra det sted, hvor musikken og teksterne skrives.

Sangen "It's Coming Back To You" er oprindeligt skrevet på et 80'er casiokeyboard i Cecilie Enevold Niensens hjemmestudie. Sangen blev til i et anfald af onde tanker og dansabelt humør. "No Plot" er en let men mørk popsang, der handler om at længes efter det umulige, imens "A Domino" er en smuk og sørgmodig men smatidig nøgtern sang om stilstand.

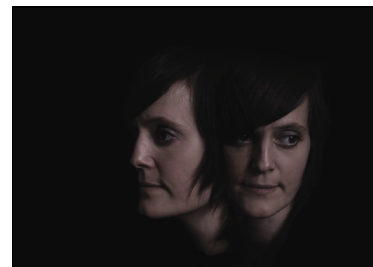
Med "The Slow Escape" har MY EVIL TWIN leveret et af 2010's første imponerende debutalbums. De inciterende melodier kryber længere og længere ind under huden for hver gennemlytning.



MY EVIL TWIN
The Slow Escape

Release: 1. marts 2010

Kat. Nr.: TACTICCD1001
Stregkode: 5700907230405
PK: 95



MY EVIL TWIN line-up live:
Cecilie Enevold Nielsen - sang/ guitar
Ebbe Frej - trommer/kor
Mikkel Gomard - keyboard/kor
Andreas Brinck - keyboard/kor

www.myspace.com/myeviltwindk
www.bandbase.dk/myeviltwindk
www.tactic-group.dk

Target Distribution ApS
Godthåbsvej 26B
2000 Frederiksberg
Salg: [+45] 2789 1630
ordre@targetdistribution.dk
Promotion: [+45] 2789 1631
thomas@targetdistribution.dk



target
DISTRIBUTION